



© Lana Grossa GmbH

Modèle 35 – Lookbook 19

GILET CROISÉ BASTA

GILET CROISÉ · BASTA

Modèle 35 – Lookbook 19



Tailles 38/40 (42/44 - 46/48 - 50/52)

Les indications pour la taille 42/44 figurent entre parenthèses avant le tiret, pour la taille 46/48 entre les tirets, pour la taille 50/52 après. En présence d'une seule indication, celle-ci est valable pour toutes les tailles.

Fournitures : Lana Grossa qualité «Basta» (50% laine vierge mérinos, 50% polyamide, long. de fil = ca. 100 m/50 g) : **600 (650 - 700 - 750) g** en vanille (**col. 32**) ; aig. à tric. n° 6 et 7.

Motif côtelé : rg end. : m. lis., alt. 1 m. env. et 1 m. end., terminer par 1 m. env. et m. lis. Rg env. : tric. les m. comme elles se présentent. Tric. les m. lis. aussi tjrs à l'end.

Jers. end. : rgs end. m. end., rgs env. m. env.

Échantillon : 13 m. et 20 rgs en jers. end. avec les aig. n° 7 = 10 x 10 cm ;
18 m. et 20 rgs en motif côtelé avec les aig. n° 6 = 10 x 10 cm.

Dos : monter 65 (71 - 77 - 83) m. avec les aig. n° 6 et tric. 4 cm en motif côtelé. Puis cont. en jers. end. avec les aig. n° 7. À 35 cm du motif côtelé, marquer de ch. côté le début des emman. Pour les épaules à 18 (20 - 22 - 24) cm du début des emman., rab. de ch. côté ts les 2 rgs 3 x 5 (6 - 7 - 8) m. et 1 x 6 m. puis rab. les 23 m. rest.

Devant gauche : monter 57 (61 - 63 - 67) m. avec les aig. n° 6 et tric. 4 cm en motif côtelé. Puis cont. en jers. end. avec les aig. n° 7. Pour le lien à 14 (16 - 18 - 20) cm du motif côtelé, faire une marque sur le côté gauche. Après 4 autres cm, faire

de nouveau une marque et en même temps pour le biais de l'encol., dim. ts les 2 rgs 3 x 1 m. puis ts les 4 rgs 3 x 1 m. en dim. apparentes = 21 (25 - 27 - 31) m. Marquer en même temps l'emman. au bord droit comme décrit pour le dos et pour le biais de l'épaule, rab. au bord droit ts les 2e rgs 3 x 5 (6 - 7 - 8) et 1 x 6 (7 - 6 - 7) m.

Devant droit : tric. à l'inverse du devant gauche.

Manche : monter resp. 37 (39 - 41 - 43) m. avec les aig. n° 6 et tric. 4 cm en motif côtelé. Puis cont. en jers. end. avec les aig. n° 7 en rép. dans le 1er rg 0 (1 - 2 - 3) augm. et pour les biais de la manche, augm. de ch. côté ts les 8 (7 - 6 - 5,5) cm 5 (6 - 7 - 8) x 1 m. = 47 (52 - 57 - 62) m. Rab. les m. à 54 cm du montage.

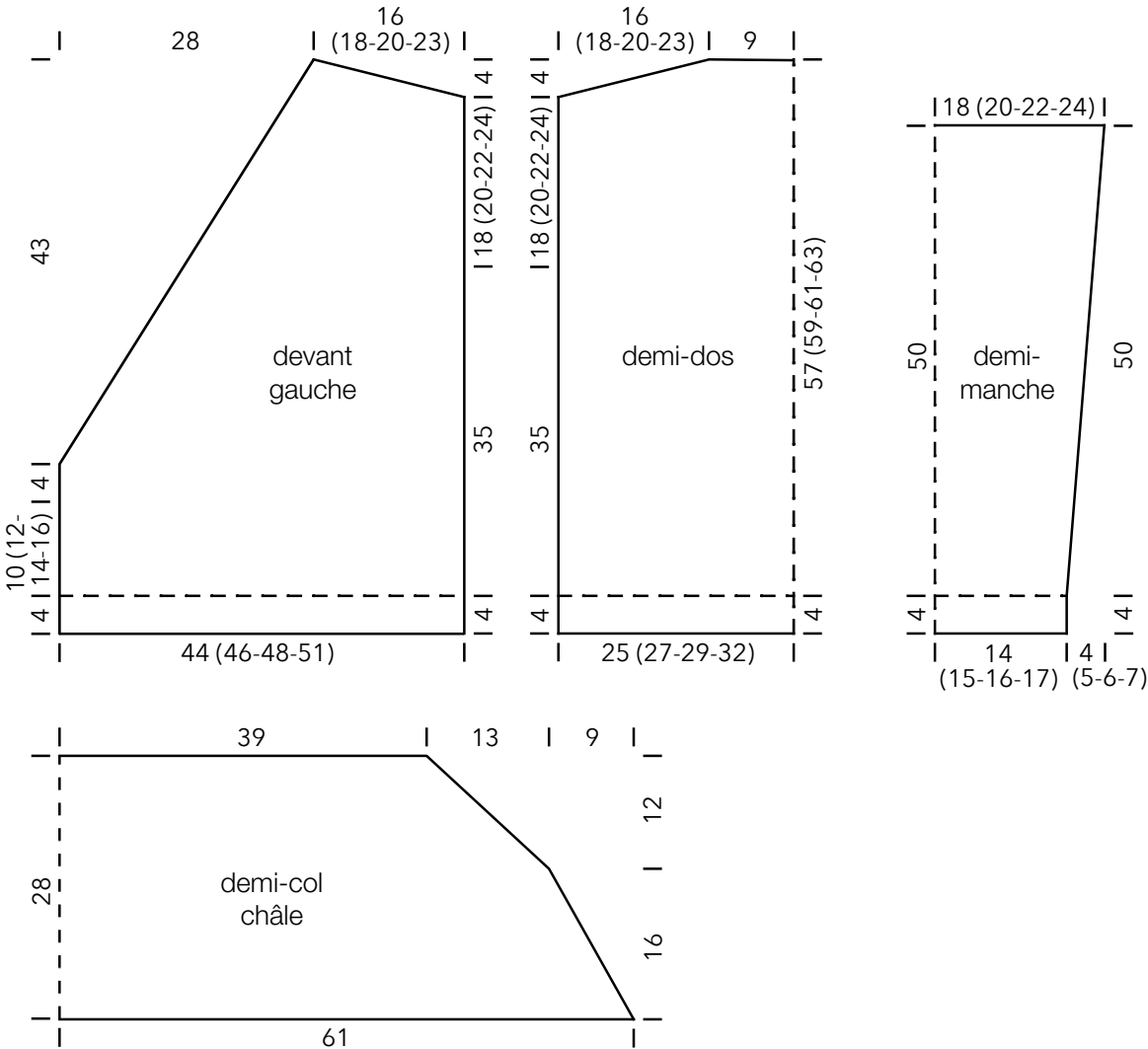
Liens (2 x) : monter resp. 9 m. avec les aig. n° 5 et tric. 90 (95 - 100 - 105) cm en motif côtelé puis rab. les m. Coudre resp. un lien sur ch. bord avant entre les deux marques.

Col châle : monter 221 m. avec les aig. n° 6 et tric. en motif côtelé en dim. de ch. côté ts les 2 rgs 16 x 1 m. = 189 m. puis dim. à ch. rg 24 x 1 m. Puis rab. les 141 m. rest.

Finitions : fermer les coutures des épaules. Coudre le bord de dim. ou le bord de finition du col châle entre les deux liens sur les bords avant ou sur le bord d'encol. arrière. Fermer les coutures des manches et des côtés et pour le lin à 14 (16 - 18 - 20) cm du bord de lisière, laisser ouverte une fente de 4 cm sur la couture latérale droite pour le lien. Monter les manches.

GILET CROISÉ · BASTA

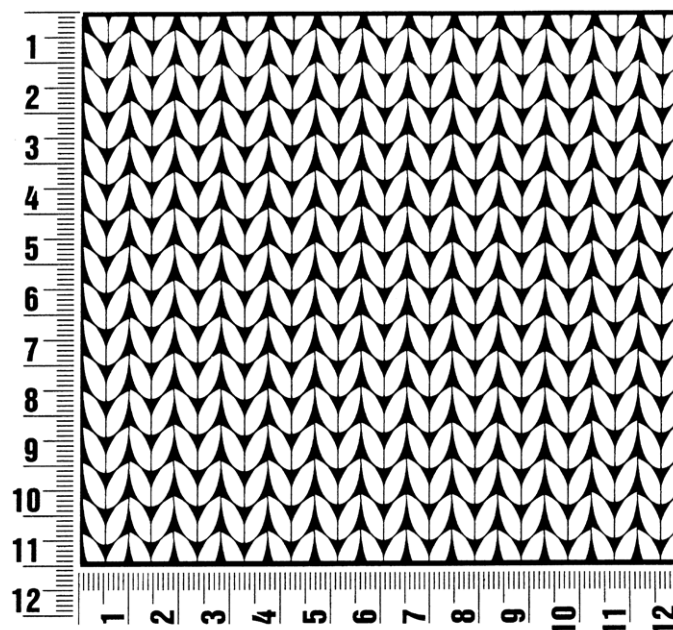
Modèle 35 – Lookbook 19



Échantillon

Faites absolument un échantillon. Tricotez pour cela un carré de 12 x 12 cm avec le fil et le motif de votre choix. Ensuite comptez le nombre de mailles sur une largeur de 10 cm et le nombre de rangs sur une hauteur de 10 cm. Si vous comptez moins de mailles qu'indiquées dans les explications : tricotez plus serré ou utilisez des aiguilles plus fines. Si vous comptez plus de mailles : essayez de tricoter plus lâche ou utilisez des aiguilles plus grosses.

Attention : les ouvrages en tricot ne donnent pas toujours les mêmes résultats. Les données sur les banderoles des pelotes de laine ne sont pas forcément équivalentes. Ils sont de plus réalisés en jersey endroit. C'est la raison pour laquelle il est fortement recommandé de faire un échantillon du motif de votre choix afin que votre modèle soit à vos mesures.



Abréviations

aig. : aiguilles

alt. : alternativement (et dérivés)

augm. : augmenter (et dérivés)

aux. : auxiliaire, B. : bride

càd. : c'est-à-dire

cm : centimètre

centr. : central(e)

ch. : chaque

col. : coloris

circ. : circulaire

cont. : continuer

cout. : couture

croch. : crocheter

dB : demi-bride

DB : double bride

dim. : diminuer (et dérivés)

encol. : encolure

emman. : emmanchure

end. : endroit

ens. : ensemble

env. : envers

env. : environ

ext. : extérieur

haut. : hauteur

inf. : inférieur(es)

int. : intérieur

jers. : jersey

lis. : lisière

m. : maille

m.c. : maille coulée

m.l. : maille en l'air

m.s. : maille serrée

nb : nombre

pt : point

qual. : qualité

MO : motif

rab. : rabattre (et dérivés)

rg : rang

rég. : régulièrement

rel. : relever

rép. : répartir (et dérivés)

rest. : restant(es)

suiv. : suivant(es)

sup. : supérieur(es)

suppl. : supplémentaire(s)

tps : temps

tot. : total(e)

tjrs : toujours

tt : tout

ttes : toutes

ts : tous

tric. : tricoter (et dérivés)

X : fois.

Répéter à partir de * signifie : répéter un groupe de mailles (motif) aussi souvent qu'il est indiqué.

Notes de l'éditeur

Éditeur : Lana Grossa GmbH, Gaimersheim, www.lana-grossa.com

Photographe : Wilfried Wulff, www.wilfriedwulff.com

© Tous les modèles sont protégés par la propriété intellectuelle.

Une utilisation commerciale est interdite. Reproduction uniquement avec l'accord de l'éditeur.