



Modèle 1 – Lookbook 18

TUNIQUE SUMMER SOFTNESS

TUNIQUE · SUMMER SOFTNESS

Modèle 1 – Lookbook 18



Tailles 38/40 (42/44 - 46/48 - 50/52)

Les indications pour la taille 42/44 figurent entre parenthèses, pour la taille 46/48 entre les tirets, pour la taille 50/52 après. En présence d'une seule indication, celle-ci est valable pour toutes les tailles.

Fournitures : Lana Grossa qualité « **Summer Softness** » (80 % coton (bio), 20 % laine vierge (mérinos Superfine), long. de fil = env. 130 m/50 g) : env. **300 (350 - 350 - 400) g** en crème (**col. 2**) et env. **50 (50 - 100 - 100) g** en courge (**col. 6**) ; aig. à tric. n° 5 et 7 ; 1 aig. circ. n° 5.

Motif côtelé : alt. tjrs 1 m. env. et 1 m. end.

Jers. end. : rgs end. m. end., rgs env. m. env.

Motif à rayures : nb. de m. pair. **1er au 6e rgs** : jers. end. en crème. **7e rg (rg end.)** : m. end. en courge. **8e rg (rg env.)** : en courge : m. lis., * 2 m. ens. à l'end., répéter tjrs à partir de *, terminer avec une m. lis. **9e rg** : en crème : m. lis., rel. 1 m. end. et 1 m. à l'end. torse sur ch. m. du rg précédent, terminer avec une m. lis. Ne pas rab. ce rg tout simplement. **10e rg** : m. env. en crème. **11e au 14e rgs** : en crème en jers. end. Répéter tjrs les 1er et 14e rgs.

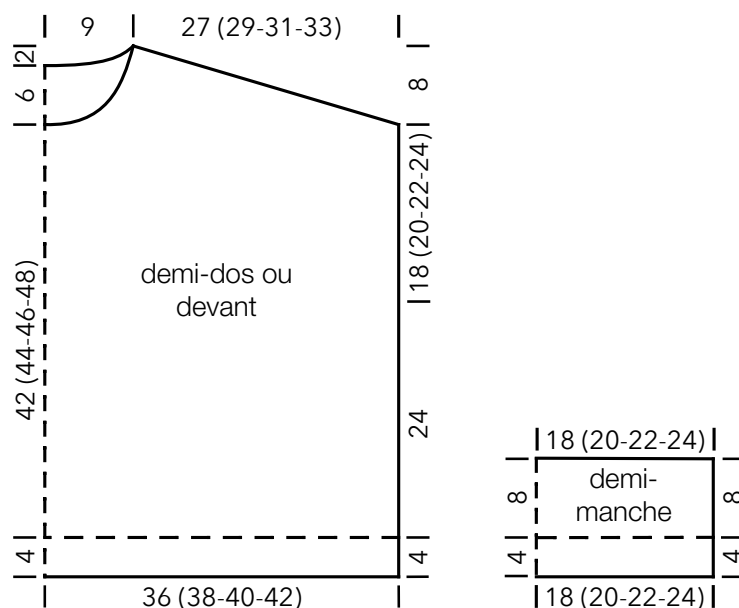
Échantillon : 17 m. et 22 rgs en jers. end. avec les aig. n° 7 = 10 x 10 cm.

Dos : monter 122 (128 - 134 - 140) m. en crème avec les aig. n° 5 et tric. 4 cm en motif côtelé. Cont. en motif à rayures avec les aig. n° 7. À 24 cm du motif côtelé, marquer de ch. côté le début des emman. Pour les épaules à 18 (20 - 22 - 24) cm du début des emman., rab. de ch. côté ts les 2 rgs 9 (6 - 3 - 0) x 5 m. et 0 (3 - 6 - 9) x 6 m. En même temps pour l'encol. à 6 cm du début des biais des épaules, rab. les 28 m. du milieu et terminer les deux côtés séparément en dim. côté encol. de ch. côté à ch. rg 2 x 1 m.

Devant : procéder comme décrit pour le dos mais pour l'encol. en même temps que le début des biais des épaules, rab. les 16 cm du milieu terminer les deux côtés séparément en dim. côté encol. ts les 2 rgs encore 8 x 1 m.

Manches : monter 64 (70 - 76 - 82) m. en crème avec les aig. n° 5 et tric. 4 cm en motif côtelé. Cont. en motif à rayures avec les aig. n° 7. Rab. les m. à 8 cm du motif côtelé.

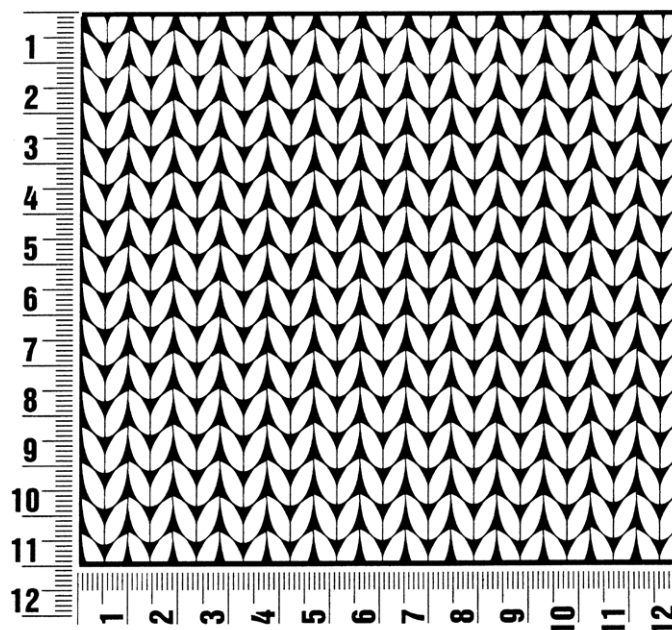
Finitions : fermer les coutures des manches, des épaules et des côtés. Rel. 78 m. en crème sur le bord d'encol. avec les aig. circ. n° 5, tric. 2 cm en motif côtelé puis rab. les m. Monter les manches.



Échantillon

Faites absolument un échantillon. Tricotez pour cela un carré de 12 x 12 cm avec le fil et le motif de votre choix. Ensuite comptez le nombre de mailles sur une largeur de 10 cm et le nombre de rangs sur une hauteur de 10 cm. Si vous comptez moins de mailles qu'indiquées dans les explications : tricotez plus serré ou utilisez des aiguilles plus fines. Si vous comptez plus de mailles : essayez de tricoter plus lâche ou utilisez des aiguilles plus grosses.

Attention : les ouvrages en tricot ne donnent pas toujours les mêmes résultats. Les données sur les banderoles des pelotes de laine ne sont pas forcément équivalentes. Ils sont de plus réalisés en jersey endroit. C'est la raison pour laquelle il est fortement recommandé de faire un échantillon du motif de votre choix afin que votre modèle soit à vos mesures.



Abréviations

aig. : aiguilles

alt. : alternativement (et dérivés)

augm. : augmenter

B. : bride

cm : centimètre

ch. : chaque

col. : coloris

circ. : circulaire

cont. : continuer

croch. : crocheter

dB : demi-bride

DB : double bride

dim. : diminuer

encol. : encolure

emman. : emmanchure

end. : endroit

ens. : ensemble

env. : envers

env. : environ

ext. : extérieur

haut. : hauteur

inf. : inférieur(es)

int. : intérieur

gers. : jersey

m. : maille

m.c. : maille coulée

m.l. : maille en l'air

m.s. : maille serrée

nb : nombre

pt : point

rab. : rabattre

rg : rang

rel. : relever

rép. : répartir

rest. : restant(es)

suiv. : suivant(es)

sup. : supérieur(es)

tjrs : toujours

ts : tous

tric. : tricoter

X : fois.

Répéter à partir de * signifie : répéter un groupe de mailles (motif) aussi souvent qu'il est indiqué.

Notes de l'éditeur

Éditeur : Lana Grossa GmbH, Gaimersheim, www.lana-grossa.com

Photographe : Nicolas Olonetzky, www.olonetzky.com

© Tous les modèles sont protégés par la propriété intellectuelle.

Une utilisation commerciale est interdite. Reproduction uniquement avec l'accord de l'éditeur.