



© Lana Grossa GmbH

Model 17 – Lookbook 16

---

**VEST IN HALVE PATENTSTEEK  
SILKHAIR**

# VEST IN HALVE PATENTSTEEK · SILKHAIR

## Model 17 – Lookbook 16



**Maat** 36/38 (40/42 - 44/46 - 48/50)

De gegevens voor maat 40/42 staat tussen haakjes voor, voor maat 44/46 tussen, voor maat 48/50 na de dwarsstreepjes. Wanneer er maar 1 getal staat aangegeven, geldt dit voor alle maten.

**Materiaal:** Lana Grossa-kwaliteit „Silkhaïr“ (70 % mohair (superkid), 30 % zijde, ll. = ca. 210 m/25 g): ca. **275 (300 - 325 - 350) g** perzik (kl. 195); breinaalden nr. 4 en nr. 4,5; 1 lange rondbreinld. nr. 4,5; 4 parelmoeren knopen, kl. 12, 23 mm ø, art. nr. 37604 van Union Knopf.

**Het vest in halve patentsteek wordt steeds met dubbele draad gebreid.**

**Boordpatroon:** kant-s., afw. 1 s. r., 1 s. av. br., eindigen met 1 s. r., kant-s. In alle volg. nld. de s. br., zoals ze zich voordoen.

**Halve patentsteek:** 1e nld. (hg. nld.): kant-s., 1 s. r., \*1 s. met 1 o. afhaken, 1 s. r., vanaf \* steeds herh., eindigen met kant-s. 2e nld.: kant-s., \*1 s. av., 1 s. met de o. van de vorige nld. r. samenbr., vanaf \* steeds herh., eindigen met 1 s. av., kant-s. De 1e en 2e nld. steeds afwisselend br.

**Geaccentueerde minderingen aan het armsgat (er worden aan linker- en rechterkant telkens 1x 2 s. geminderd):** de minderingen worden steeds in een hg. nld. uitgevoerd. Rechterkant (= begin van de nld.): kant-s., 2 s. in halve patentsteek vlg. patroon br., 1 dubbele overhaling (= 1 s. r. afhaken, 2 s. r. samenbr., de afgehaalde s. overhalen). Linkerkant (= einde van de nld.): 3 s. r. samenbr., 2 s. in halve patentsteek vlg. patroon br., kant-s.

**Geaccentueerde minderingen aan de halsrand (er worden aan linker- en rechterkant telkens 1x 2 s. geminderd):** de minderingen worden steeds in een hg. nld. uitgevoerd. Rechterkant (= begin van de nld.): kant-s., 4 s. in halve patentsteek vlg. patroon br., 1 dubbele overhaling (= 1 s. r. afhaken, 2 s. r. samenbr., de afgehaalde s. overhalen). Linkerkant (= einde van de nld.): 3 s. r. samenbr., 4 s. in halve patentsteek vlg. patroon br., kant-s.

**Stekenproef:** 16 s. en 30 nld. halve patentsteek met dubbele draad en nld. nr. 4,5 = 10 x 10 cm.

**Rugpand:** 93 (99 - 105 - 111) s. met dubbele draad en nld. nr. 4,5 opzetten en in halve patentsteek br. 38 cm vanaf de opzet aan weersz. voor de armsgaten 1 x 2 s. afk. en navolgend in elke 2e nld. aan weersz. 2 (3 - 4 - 5) x 2 s. geacc. mind. (zie beschrijving boven) = 81 (83 - 85 - 87) s. 20 (22 - 24 - 26) cm vanaf het begin van de armsgaten alle s. afk.

**Linkervoorpand:** 43 (47 - 49 - 53) s. met dubbele draad en nld. nr. 4,5 opzetten en in halve patentsteek br. 32 cm vanaf de opzet aan de linkerkant voor de halsafschuining 2 s. geacc. mind. (zie beschrijving boven). Navolgend deze mindering nog 6 x in elke 12e nld. herh.. Tegelijkertijd 38 cm vanaf de opzet aan de rechterkant het armsgat als bij het rugpand uitvoeren. 20 (22 - 24 - 26) cm vanaf het begin van de armsgaten de overige 23 (25 - 25 - 27) s. afk.

**Rechtervoorpand:** in spiegelbeeld t.o.v. het linkervoorpand br.

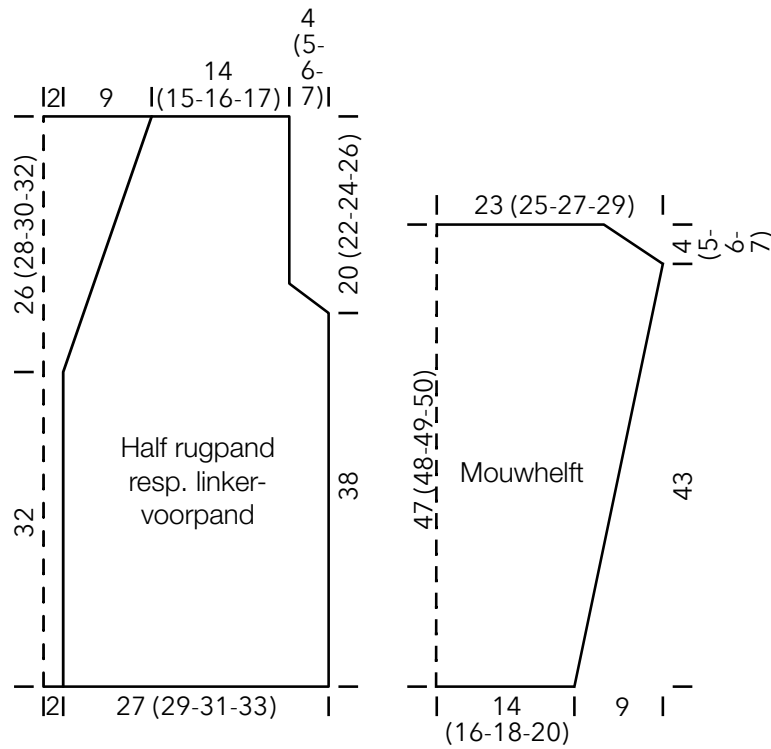
**Zakken:** telk. 21 (23 - 25 - 27) s. met dubbele draad en nld. nr. 4,5 opzetten en in halve patentsteek 12 (13 - 14 - 15) cm br., dan de s. afk. Telkens 1 zak in het midden en 1 cm vanaf de zoom op elk voorpand naaien.

**Mouwen:** telk. 45 (51 - 57 - 63) s. met dubbele draad en nld. nr. 4,5 opzetten en in halve patentsteek br., daarbij voor de mouwafschuining aan weersz. in elke 18e nld. 7 x 2 s. meerd. = 73 (79 - 85 - 91) s. 43 cm vanaf de opzet aan weersz. 1 x 2 s. afk. en navolgend in elke 4e nld. 2 (3 - 4 - 5) x 2 s. geacc. mind. (zie beschrijving boven), dan de overige 61 (63 - 65 - 67) s. afk.

**Afwerken:** de schouder-, zij- en mouwnaden dichtnaaien. Voor de bies met dubbele draad en nld. nr. 4 per voorpandrand 116 (120 - 124 - 128) s. en uit de achterste halsrand 35 (33 - 35 - 33) s. opnemen = 267 (273 - 283 - 289) s. en in boordpatroon br. 1,5 cm vanaf het begin van de bies voor de knoopsgaten in een hg. nld. 22 s. br., \* 2 s. afk., 12 s. br. vanaf \* 2x herh., 2 s. afk. en de nld. beëindigen. In de volg. tg. nld. de s. nieuw opzetten en weer in het boordpatroon integreren. 3,5 cm vanaf het begin van de bies de s. afk. De mouwen inzetten. De knopen aannaaien.

# VEST IN HALVE PATENTSTEEK . SILKHAIR

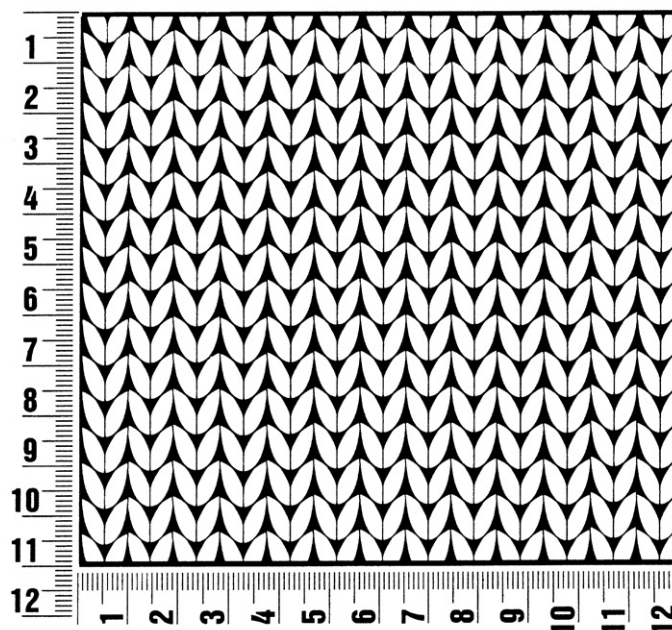
Model 17 – Lookbook 16



## Proeflapje

Maak altijd eerst een proeflapje. Brei hiervoor een lapje van 12 x 12 cm. Brei het lapje in het patroon dat bij het proeflapje van het model vermeld staat. Tel nu bij het middelste deel bij een vierkant van 10 x 10 cm het aantal steken in de breedte en het aantal naalden in de hoogte. Als het aantal steken en naalden niet met de gegevens in de beschrijving overeenkomt, dan moet je de dikte van de breinaalden aanpassen: als je minder steken en naalden hebt, brei je vrij los en neem je dunnere breinaalden ( $\frac{1}{2}$  tot heel nummer); als je meer steken hebt, brei je vrij strak en neem je dikkere breinaalden.

**Opgelet:** op het etiket van het garen staat ook altijd de stekenverhouding bij een proeflapje in tricotsteek vermeld. Dit is echter niet doorslaggevend voor het model. Neem de gegevens van het model dat je wilt breien, als uitgangspunt.



## Afkortingen

**aan weersz.** =  
aan weerszijden

**afb.** = afbeelding

**afh.** = afhalen

**afk.** = afkanten

**afw.** = afwisselend

**av.** = averecht

**av. tr.** = averechte tricotsteek

**br.** = breien

**cm** = centimeter

**db.st.** = dubbel stokje

**d.w.z.** = dat wil zeggen

**g** = gram

**gelijkm. verd.** =  
gelijkmatig verdeeld

**h.st.** = half stokje

**hv.** = halve vaste

**herh.** = herhalen

**kant-s.** = kantsteek

**kl.** = kleur

**l.** = losse

**ll.** = looppengte

**m** = meter

**meerd.** = meerderen

**midd.** = middelste

**mind.** = minderen

**nld.** = naald

**nr.** = nummer

**o.** = omslag

**ø** = diameter

**opz.** = opzetten

**pg.** = patroongedeelte

**s.** = steek

**samenbr.** = samenbreien

**st.** = stokje

**t.** = toer

**tr.** = tricotsteek

**v.** = vaste

**vlg.** = volgens

**volg.** = volgende

**vanaf \* herh. betekent:** een  
grotere stekengroep (pg.) zo  
vaak herhalen als aangegeven.

### Impressum

**Uitgever:** Lana Grossa GmbH, Gaimersheim, [www.lana-grossa.com](http://www.lana-grossa.com)

**Foto's:** Wilfried Wulff, [www.wilfriedwulff.com](http://www.wilfriedwulff.com)